

FICHA TÉCNICA

**WELD  
VISION** 

 **ERMAKSAN**  
INNOVATIVE TECHNOLOGIES

## **ECO-BEND EXPERT**

*Dobradeira Hidráulica CNC*



## Solução econômica e eficiente

A Dobradeira Hidráulica CNC **Eco-Bend Expert** traz grande produção e lucratividade ao seu negócio.

Com características desenvolvidas para as mais variadas necessidades e de fácil utilização é uma ótima opção para quem busca um equipamento eficiente.

O baixo custo de investimento, alta eficiência, soluções econômicas e baixo custo de operação são as principais vantagens dessa linha.

Sua forte estrutura rígida e corpo monobloco oferecem uma longa durabilidade de uso.



Ótimo custo-benefício

Máquina confiável

Estrutura rígida e resistente

Fácil substituição de ferramentas



### CLASSE ECONÔMICA

Uma opção que oferece maior custo-benefício, reduzindo o custo de aquisição e sem comprometer a performance.

### TROCA RÁPIDA E FÁCIL DE FERRAMENTAS

A ferramenta pode ser substituída sem qualquer necessidade de uma chave extra para as punções padrão utilizadas na máquina.



|                                |                     |
|--------------------------------|---------------------|
| Força de Dobra                 | 80T até 200T        |
| Comprimento de Dobra           | 2600 mm até 4100 mm |
| Mesa de Compensação Motorizada | Opcional            |
| Mesa de Compensação Manual     | Opcional            |
| 3 Eixos                        | Y1, Y2, X, Padrão   |
| 4º Eixo                        | R - Opcional        |



### BAIXO CUSTO OPERACIONAL

Utiliza motores de alta eficiência em economia de energia. São utilizados cilindros e componentes hidráulicos de baixa e fácil manutenção. Estes fatores proporcionam grande economia nos custos na operação.

### RETORNO DO INVESTIMENTO A CURTO PRAZO

Devido ao baixo valor de investimento, ele retornará o seu custo em um tempo reduzido.

### TELA 2D TOUCH SCREEN DE 21,5"

- Tela sensível ao toque
- Conduz até um máximo de 5 eixos
- Simulação de flexão 2D
- Software off-line

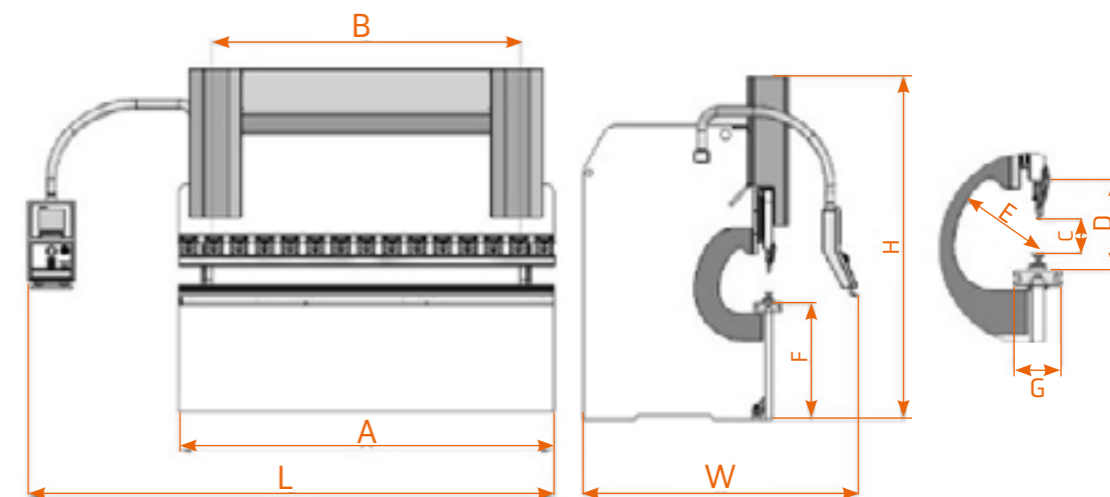
### CORPO MONOBLOCO

Graças ao seu corpo soldado de uma peça, pode ser usado com segurança por muitos anos.



# TABELA DE ESPECIFICAÇÕES

LEGENDA:



| MODELO                | COMPRIMENTO DE DOBRA | FORÇA PARA DOBRA | DISTÂNCIA ENTRE COLUNAS | VELOCIDADE DE DESCIDA | VELOCIDADE DE DOBRA | VELOCIDADE DE RETORNO | MESA DE COMPENSAÇÃO | MOVIMENTO EIXO X | VELOCIDADE EIXO X | BATENTES TRASEIROS | CHAPAS DE APOIO | CAPACIDADE DO ÓLEO | POTÊNCIA DO MOTOR | STROKE | DAYLIGHT | PROFUNDIDADE DA GARGANTA | ALTURA DE MESA | LARGURA DE MESA | COMPRIMENTO | ALTURA | LARGURA | PESO  |
|-----------------------|----------------------|------------------|-------------------------|-----------------------|---------------------|-----------------------|---------------------|------------------|-------------------|--------------------|-----------------|--------------------|-------------------|--------|----------|--------------------------|----------------|-----------------|-------------|--------|---------|-------|
| DIMENSÕES (LEGENDA)   | A                    |                  | B                       |                       |                     |                       |                     |                  |                   |                    |                 |                    |                   | C      | D        | E                        | F              | G               | L           | H      | W       |       |
|                       | mm                   | Ton              | mm                      | mm/s                  | mm/s                | mm/s                  | Padrão              | mm               | mm/s              | Qtde.              | Qtde.           | L                  | kW [hp]           | mm     | mm       | mm                       | mm             | mm              | mm          | mm     | mm      | kg    |
| ECO-BEND PRO 2600-80  | 2600                 | 80               | 2200                    | 90                    | 7,5                 | 60                    | -                   | 800              | 230               | 2                  | 2               | 150                | 5,5 [7,4]         | 160    | 380      | 250                      | 900            | 90              | 3750        | 2400   | 1950    | 5227  |
| ECO-BEND PRO 2600-120 | 2600                 | 120              | 2200                    | 90                    | 7,5                 | 65                    | -                   | 800              | 230               | 2                  | 2               | 150                | 7,5 [10,1]        | 160    | 385      | 250                      | 900            | 90              | 3750        | 2500   | 1900    | 6400  |
| ECO-BEND PRO 3100-80  | 3100                 | 80               | 2600                    | 90                    | 7,5                 | 60                    | -                   | 800              | 230               | 2                  | 2               | 150                | 5,5 [7,4]         | 160    | 380      | 250                      | 900            | 90              | 4360        | 2400   | 1950    | 5792  |
| ECO-BEND PRO 3100-120 | 3100                 | 120              | 2600                    | 90                    | 7,5                 | 65                    | -                   | 800              | 230               | 2                  | 2               | 150                | 7,5 [10,1]        | 160    | 385      | 250                      | 900            | 90              | 4250        | 2500   | 1900    | 6913  |
| ECO-BEND PRO 3100-160 | 3100                 | 160              | 2600                    | 90                    | 7,5                 | 80                    | -                   | 800              | 230               | 2                  | 2               | 200                | 11 [14,8]         | 160    | 395      | 250                      | 900            | 90              | 4250        | 2550   | 1900    | 7524  |
| ECO-BEND PRO 3100-200 | 3100                 | 200              | 2600                    | 100                   | 7                   | 75                    | -                   | 800              | 230               | 2                  | 2               | 200                | 11 [14,8]         | 180    | 415      | 250                      | 900            | 200             | 4450        | 2650   | 2050    | 9311  |
| ECO-BEND PRO 3600-120 | 3600                 | 120              | 3100                    | 90                    | 7,5                 | 65                    | -                   | 800              | 230               | 2                  | 2               | 150                | 7,5 [10,1]        | 160    | 485      | 250                      | 900            | 90              | 4750        | 2500   | 1900    | 7625  |
| ECO-BEND PRO 3600-160 | 3600                 | 160              | 3100                    | 90                    | 7,5                 | 80                    | -                   | 800              | 230               | 2                  | 2               | 200                | 11 [14,8]         | 160    | 495      | 250                      | 900            | 90              | 4750        | 2550   | 1900    | 8293  |
| ECO-BEND PRO 3600-200 | 3600                 | 200              | 3100                    | 100                   | 7                   | 75                    | -                   | 800              | 230               | 2                  | 2               | 200                | 11 [14,8]         | 180    | 415      | 250                      | 900            | 160             | 4950        | 2650   | 2050    | 10126 |
| ECO-BEND PRO 3760-120 | 3760                 | 120              | 3250                    | 90                    | 7,5                 | 65                    | -                   | 800              | 230               | 2                  | 2               | 150                | 7,5 [10,1]        | 160    | 385      | 250                      | 900            | 90              | 4910        | 2500   | 1900    | 7850  |
| ECO-BEND PRO 3760-160 | 3760                 | 160              | 3250                    | 90                    | 7,5                 | 80                    | -                   | 800              | 230               | 2                  | 2               | 200                | 11 [14,8]         | 160    | 395      | 250                      | 900            | 90              | 4910        | 2550   | 1900    | 8514  |
| ECO-BEND PRO 3760-200 | 3760                 | 200              | 3250                    | 100                   | 7                   | 75                    | -                   | 800              | 230               | 2                  | 2               | 200                | 11 [14,8]         | 180    | 415      | 250                      | 900            | 160             | 5110        | 2650   | 2050    | 10444 |
| ECO-BEND PRO 4100-120 | 4100                 | 120              | 3600                    | 90                    | 7,5                 | 65                    | -                   | 800              | 230               | 2                  | 2               | 150                | 7,5 [10,1]        | 160    | 385      | 250                      | 900            | 90              | 5050        | 2500   | 1900    | 8644  |
| ECO-BEND PRO 4100-160 | 4100                 | 160              | 3600                    | 90                    | 7,5                 | 80                    | -                   | 800              | 230               | 2                  | 2               | 200                | 11 [14,8]         | 160    | 395      | 250                      | 900            | 90              | 5050        | 2550   | 1900    | 9214  |
| ECO-BEND PRO 4100-200 | 4100                 | 200              | 3600                    | 100                   | 7                   | 75                    | -                   | 800              | 230               | 2                  | 2               | 200                | 11 [14,8]         | 180    | 415      | 250                      | 900            | 160             | 5150        | 2650   | 2050    | 11297 |
| ECO-BEND PRO 4270-120 | 4270                 | 120              | 3780                    | 90                    | 7,5                 | 65                    | -                   | 800              | 230               | 2                  | 2               | 150                | 7,5 [10,1]        | 160    | 385      | 250                      | 900            | 90              | 5220        | 2500   | 1900    | 8800  |
| ECO-BEND PRO 4270-160 | 4270                 | 160              | 3780                    | 90                    | 7,5                 | 80                    | -                   | 800              | 230               | 2                  | 2               | 200                | 11 [14,8]         | 160    | 395      | 250                      | 900            | 90              | 5220        | 2550   | 1900    | 9400  |
| ECO-BEND PRO 4270-200 | 4270                 | 200              | 3780                    | 100                   | 7                   | 75                    | -                   | 800              | 230               | 2                  | 2               | 200                | 11 [14,8]         | 180    | 415      | 250                      | 900            | 160             | 5320        | 2650   | 2050    | 11500 |

\* A velocidade de dobra não pode exceder 10 mm/seg de acordo com a norma CE.

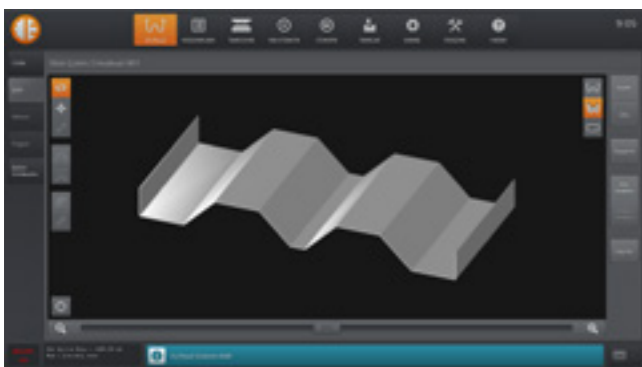
## ER TOUCH

Software robusto para demandas industriais de alta exigência

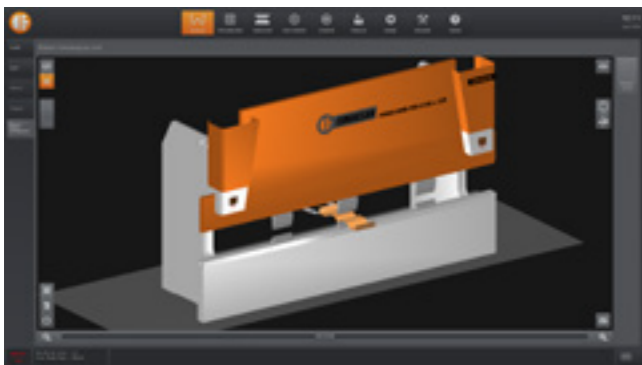
A **ERMAKSAN** está estabelecendo novos limites no campo de controladores de máquinas de processamento de chapas metálicas, combinando seu **know-how** com tecnologia de ponta, sustentado por mão de obra altamente qualificada e meio século de experiência na indústria de máquinas de transformação de chapas.



O desenho da peça 2D pode ser feito na tela do controlador



Pode converter a peça desenhada em vista 3D



Pode mostrar a imagem 3D da peça na máquina ao mesmo tempo, pode também calcular a sequência de dobra



### ESPECIFICAÇÕES GERAIS

- Tela 21,5" Multi Touch Screen (1920 X 1080 pixels)
- Opera até 12 eixos
- Suporte a múltiplos idiomas
- Permissão de usuários adicionais
- Capacidade de importar e exportar arquivos DXF e DWG
- Capacidade de criar uma dobra numérica
- Desenho do produto em 2D touch
- Desenho e simulação de máquinas 3D
- Monitoramento 3D de flexão em tempo real
- Capacidade de adicionar produtos, materiais e ferramentas ilimitados
- Encontra a sequência de flexão mais rápida e evita a colisão
- Capacidade de filtrar múltiplas propriedades ao mesmo tempo
- Montagem reversa de ferramentas
- Detecção de colisão durante o desenho do produto
- Atualização automática através da Internet
- Guia rápido de ajuda eletrônica
- Sistema de Restauração de Backup (USB/HD/Rede)
- Capacidade de criar um relatório de trabalho em PDF
- Software Offline

### OPCIONAIS

- Suporta software de terceiros (Metalix, Autopol, Radan)
- Suporte automático de dobra de chapas controlado por CNC
- Suporte ao sistema de segurança LaserSafe
- Suporte de integração de robôs
- Suporta indicação da posição da ferramenta com barra LED
- Suporte Mitutoyo para medição de ângulo
- Suporte do sistema de medição de ângulos KEBA KeMes
- Suporte ao leitor de código de barras
- Suporte RFID
- Suporte para análise de dados com EON 4.0

# ER TOUCH INDUSTRY 4.0

Iniciamos nossa missão de nos tornarmos os pioneiros da era da produção inteligente com nossa forte infra-estrutura de P&D e abordagem inovadora. Hoje, estamos liderando os processos inteligentes de produção da Indústria 4.0, que é um novo conceito de fabricação, integrando os sistemas inteligentes de produção e otimizando os processos de fabricação com o mínimo custo e a máxima eficiência.



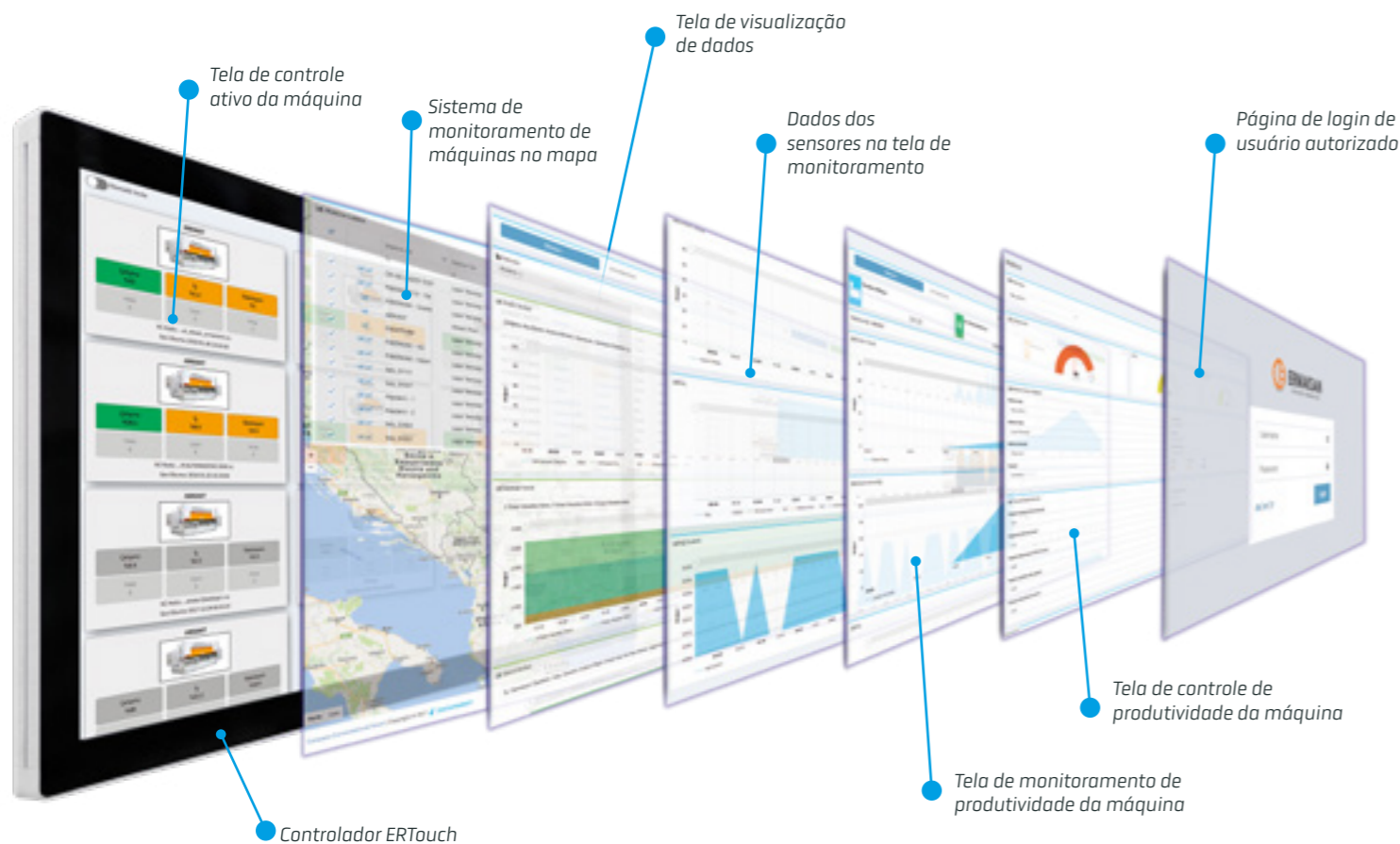
# ER TOUCH INDUSTRY 4.0

## Soluções de Software para Fábricas Inteligentes

Com sua abordagem inovadora e experiência de mais de meio século a Ermaksan facilita a vida industrial com seus trabalhos de engenharia para a Indústria 4.0, bem como seu software, trabalha para desenvolver e aperfeiçoar os processos inteligentes de produção. O software ER 4.0, que processa e relata os dados transferidos através da rede de comunicação entre máquinas, foi projetado para garantir a continuidade e a produtividade na indústria.

Todos os componentes da máquina são coletados em uma rede comum e os dados podem ser facilmente acessados graças ao software ER 4.0, desenvolvido pelos engenheiros da Ermaksan no âmbito da Indústria 4.0.

Devido a este software, aumentamos o desempenho e a produtividade de nossas máquinas em todo o mundo, alcançando uma ampla gama de dados desde a localização da máquina até suas condições de trabalho, produtividade, erros, avisos e condições de falha e contribuimos para os objetivos de produção de nossos clientes.



### Transforme

Transforme suas máquinas em sistemas "conectados" e "inteligentes" para a Indústria 4.0



### Leia os Dados

Leia os dados de telemetria de suas máquinas de uma maneira padrão e eficiente



### Suporte remoto

Conecte-se a suas máquinas remotamente. Ofereça serviços de suporte rápidos e eficazes.



### Colete e informe seus dados

Colete de forma centralizada, categorize e informe os dados de sua máquina.



### Visualize e analise

Visualize e analise seus dados com gráficos fáceis e compreensíveis



### Integre

Integre suas máquinas com os sistemas MES e ERP através de conexões API seguras



### Relacione

Relacione os dados da máquina com eventos físicos tais como manutenção, reparo e substituição. Registre o que é feito em cada situação.



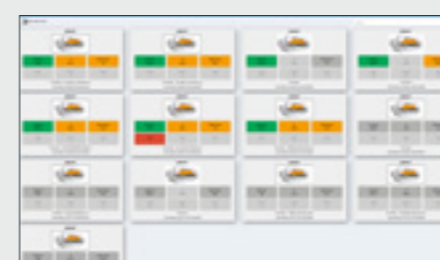
### Avise as equipes de suporte

Avise suas equipes com alarmes e mensagens. Compartilhe os detalhes do erro para solução.

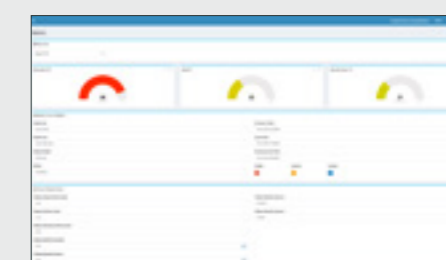


### Estime

Faça uma estimativa prévia das falhas usando os dados coletados.



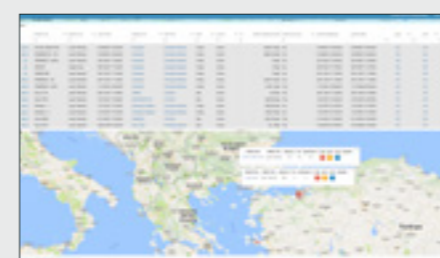
**TELA DE CONTROLE ATIVO DA MÁQUINA**  
Permite monitorar todas as máquinas operando no campo em uma única tela para o erro, aviso, dados de eficiência.



**TELA DE CONTROLE DE EFICIÊNCIA DA MÁQUINA**  
Ele fornece uma visão gráfica dos índices de desempenho, qualidade, dados de usabilidade sobre as máquinas.



**TELA DE MONITORAMENTO VOLUME DO SENSOR**  
Permite que você veja os instantâneos mudança de temperatura do equipamento tais como o motor, o motorista, etc., no máquina.



**MONITORAMENTO NO MAPA**  
Ele permite controlar o status de suas máquinas em diferentes locais em um tela única.



**MANUTENÇÃO PREVENTIVA**  
Ela permite detectar as falhas que podem ocorrer em suas máquinas antes que elas ocorram.



**TELA DE PRODUÇÃO E CONSUMO DE ENERGIA**  
Durante a produção, o consumo de energia da máquina permite que o número de peças produzidas e as mudanças de temperatura do óleo hidráulico sejam monitorados.

## PÓS-VENDA



Contamos com uma equipe de técnicos própria, focados integralmente no setor de instalação, treinamento e assistência para equipamentos CNC.

Uma equipe 100% Weld Vision que está sempre preparada para resolver seu problema com agilidade e confiança.



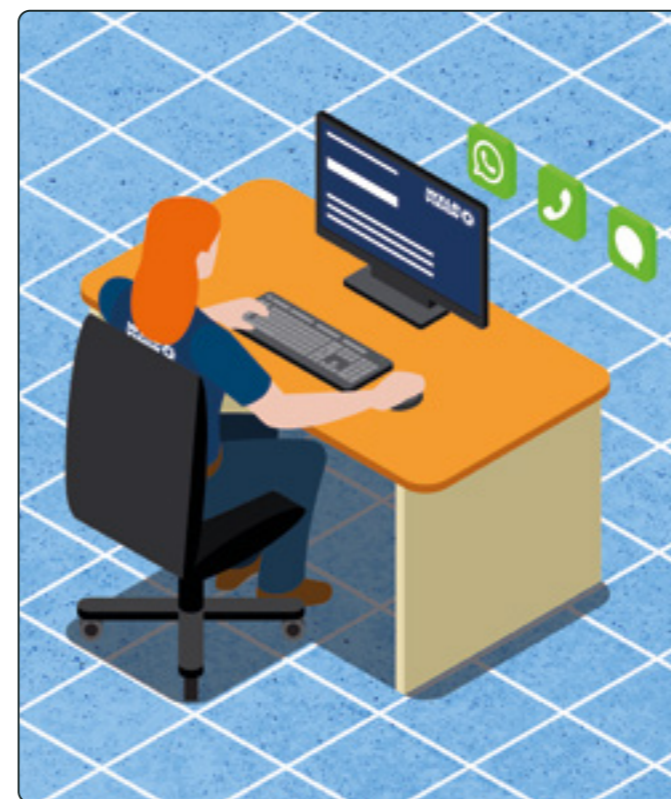
## Treinamentos

Na aquisição de um equipamento **ERMAKSAN** oferecemos à sua equipe um treinamento para pelo menos dois operadores.

Os treinamentos englobam:

- Parametrização do equipamento;
- Programação de dobra;
- Execução de dobra;

Os treinamentos são realizados na sua empresa após a instalação do equipamento.



## Suporte Remoto

Nossa equipe de técnicos está pronta para responder a qualquer dúvida sobre o equipamento para que você obtenha o máximo poder de dobra de seu equipamento.

O suporte rápido pode ser realizado via chamada de vídeo, ligação e WhatsApp.

**Lembre-se:** sua produção é nossa prioridade.

**Suporte Técnico para toda a América Latina**



## Manutenções

As dobradeiras **ERMAKSAN** possuem baixo índice de manutenção devido à robustez do equipamento, testes realizados antes do envio e do dimensionamento adequado antes da venda.

Mesmo assim, defeitos podem acontecer e, para isso, dispomos de uma equipe de técnicos prontos para qualquer emergência.

**Sua produção é nossa prioridade.** Dispomos de todas as peças para reparos nos equipamentos em nosso estoque para envio imediato.

A equipe de técnicos externos está sempre preparada para as mais variadas situações para resolver seu problema com agilidade.

## SOBRE A ERMAKSAN

A Ermaksan é uma organização industrial líder, que molda o setor de máquinas de processamento de chapas com sua forte engenharia, que produz máquinas de alta qualidade com alta tecnologia com mais de 800 funcionários qualificados em suas modernas instalações de produção que se estendem por uma área de 96.000 m<sup>2</sup>, dos quais 10.000 m<sup>2</sup> é dedicado aos trabalhos de pesquisa e desenvolvimento orientados para o futuro, como tecnologias de laser de fibra, novos modelos de máquinas, aplicações da indústria 4.0 e máquina impressora 3D (fabricação aditiva).

As máquinas produzidas pela Ermaksan agora operam em 110 países.

Acompanhando continuamente as novas tendências e expectativas dos clientes, projetando e produzindo máquinas com tecnologia avançada e alto valor agregado.



Sede da Ermaksan em Bursa, Turquia.

## Parceria com a Weld Vision

Visando atender de forma mais eficiente o mercado latino-americano, a Ermaksan firmou em 2023 uma parceria exclusiva com a Weld Vision.

A empresa brasileira tem mais de 16 anos de experiência no fornecimento de máquinas para indústria e conta com excelentes serviços de pós-venda. O acordo inclui toda a distribuição, instalação e assistência técnica dos equipamentos Ermaksan para toda a América Latina.

## SOBRE A WELD VISION



Sede da Weld Vision em Joinville, Brasil.

## Sinônimo de Qualidade

A Weld Vision é especializada no desenvolvimento, fabricação e importação de equipamentos para soldagem, corte e dobra.

Proporcionar à indústria produtos de alta tecnologia e desempenho, com um bom pós-venda e suporte ao cliente são nossos fundamentos.

Os equipamentos Weld Vision atendem a diversos tipos de indústrias, desde reparação e manutenção até a indústria pesada de fabricação. Abrangendo diversos segmentos, como energia, agrícola, naval, transporte, construção civil e muitos outros.

## Nossa Missão

Aumentar a produtividade e rentabilidade de nossos clientes através de equipamentos de alta tecnologia.



# ERMAKSAN

INNOVATIVE TECHNOLOGIES

## **WELD VISION**



*DISTRIBUIDOR EXCLUSIVO NA AMÉRICA LATINA*



[www.weldvision.com/dobra](http://www.weldvision.com/dobra)

Rod. BR 101, Km 37 CEP 89.237-005

Vila Nova - Joinville - SC - Brasil

Fone: +55 47 3121-5000

[dobra@weldvision.com.br](mailto:dobra@weldvision.com.br)