

MANUAL DE INSTRUÇÕES

**WELD
VISION** 



C.A. 42.218

THUNDER

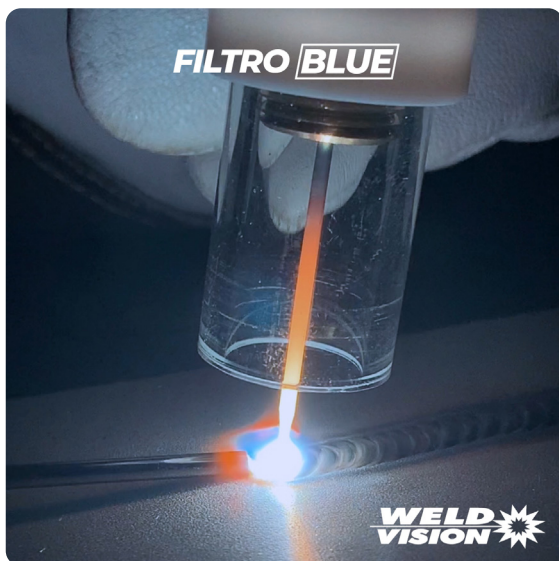
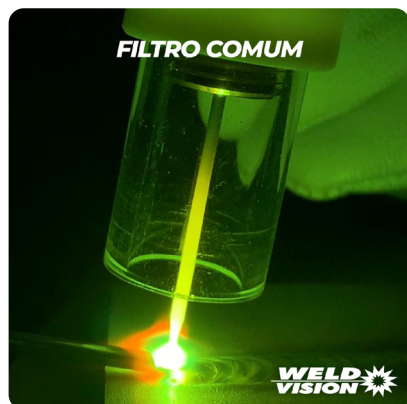
MÁSCARA DE SOLDA COM ESCURECIMENTO AUTOMÁTICO

ATENÇÃO!



A tecnologia desta máscara foi atualizada. A lente do filtro agora utiliza a tecnologia Blue, que proporciona uma visão de cores muito mais próxima da realidade, proporcionando maior precisão de movimentos antes e durante a soldagem.

Se você já usava os modelos antigos, poderá estranhar um pouco a diferença de iluminação, porém, a proteção continua a mesma e com CA devidamente aprovado pelo MTE.



Escaneie o QR Code ou acesse bit.ly/reguleamascarathunder e saiba mais sobre regulação da Máscara Thunder.

MANUAL BÁSICO DE OPERAÇÃO E MANUTENÇÃO

PARABÉNS PELA DECISÃO!

Você acabou de adquirir uma Máscara de Solda THUNDER com Escurecimento Automático WELD VISION, um produto com tecnologia avançada e que proporciona uma visão ampla durante os processos de soldagem, corte a plasma e esmerilhamento.

Antes de usar a sua Máscara WELD VISION, leia atentamente este manual de instruções e tenha certeza que você entende tudo o que nele está contido. Em caso de dúvidas, entre em contato com a Weld Vision.

RESPONSABILIDADE DO PROPRIETÁRIO

O proprietário e/ou operador devem entender estas instruções de operação e estes avisos antes de utilizar a máscara. É dever do proprietário certificar-se de que os operadores sejam devidamente treinados e utilizem corretamente os Equipamentos de Proteção Individual (EPI's).

ANTES DE USAR

A máscara de solda que você comprou está sempre ligada e pronta para o uso.

Esta máscara é indicada para todos os tipos de soldagem a arco elétrico como MIG/MAG, TIG, Eletrodo; além de processos de corte a plasma e esmerilhamento.

Verifique se esta máscara de solda com escurecimento automático se adapta ao trabalho que você pretende fazer, e se todas as peças e componentes estão em ordem e preparados para o trabalho.

Retire as películas adesivas anti-risco das lentes interna e externa.

Ajuste a carneira da maneira que fique mais confortável.

Ajuste a tonalidade do filtro de acordo com o exigido para o tipo de trabalho que você vai executar.

Sempre verifique a lente de proteção frontal do filtro de escurecimento automático, certifique-se de que não esteja danificada e que nenhuma sujeira está cobrindo os quatro sensores frontais. Para soldar, ambas as lentes (interna e externa) devem estar acopladas na máscara de solda.

Verifique se o filtro de escurecimento automático está bem fixado no lugar.

Inspecione o filtro de escurecimento automático, troque se estiver trincado ou danificado. Arranhões e rachaduras no filtro ou na máscara podem causar severos danos pessoais, pois podem deixar passar os raios de luz.

AVISOS SOBRE SEGURANÇA

É seu dever proteger a si e aos outros dos perigos no trabalho de soldagem. Para isto você precisa se familiarizar com as regras de segurança para soldagem a arco elétrico, manuseio de cilindros de gás a alta pressão e regras gerais de segurança.

Soldagem a arco elétrico libera fumos, os quais podem ser potencialmente prejudiciais à saúde.

Nunca execute uma soldagem sem a proteção adequada para os olhos.

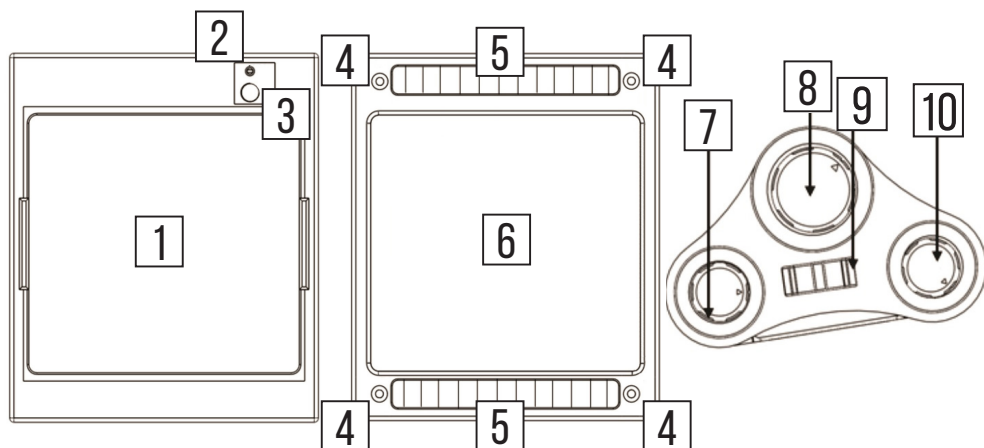
Sempre utilize a Máscara Solda e os E.P.I's apropriados e certificados pelo Ministério do Trabalho, com código C.A. válidos.

Consulta: <http://caepi.mte.gov.br/internet/ConsultaCAInternet.aspx>

PRINCIPAIS PERIGOS NO TRABALHO DE SOLDAGEM A ARCO ELÉTRICO

Perigo	Causas Principais	Controle de Risco
Incêndio e Explosão	-Reações do Oxigênio com óleos ou graxas - Ruptura de cilindro de gás a alta pressão	- Nunca Lubrificar reguladores; - Prevenir aquecimento excessivo; - Verificar a procedência dos cilindros; - Cuidado ao soldar próximo de materiais combustíveis ou inflamáveis.
Queimaduras	- Respingos de metal Aquecido	- Utilização correta de EPI's, como avental de couro, Máscara Weld Vision, luva, perneiras e sapatos de segurança; - Utilização de biombos; - Utilização de sinalização de segurança.
Choque Elétrico	-Falta de aterramento Elétrico	- Instalação elétrica conforme prevê a Norma Regulamentadora NR-10; - Trabalhar em ambiente seco; - Manter conexões elétricas em bom estado.
Fumos	- Fumaça presente na Soldagem	- Ventilação, exaustor e uso de respiradores; - Realizar análise ambiental do posto de trabalho; - Para ambientes confinados, obedecer a Norma Regulamentadora NR-33
Radiação não ionizante	- Arco Elétrico	- Utilização da Máscara de solda, com o devido treinamento aos soldadores; - Usar vestimenta adequada; - Utilização de biombos.
Mecânicos	- Queda de cilindros nos membros inferiores - Queda de ferramentas em outras pessoas	- Sempre amarrar os cilindros; - Utilizar isolamento de área; - Utilizar a sinalização de segurança.

MONTAGEM DO FILTRO



1 - FILTRO DE LCD: Filtro de proteção visual.

2 - LED NÍVEL BAIXO DE BATERIA: Abaixo do botão teste, existe um LED que se estiver na luz vermelha, deve-se recarregar a bateria. O carregamento acontece através de seu painel solar. Posicione a máscara em direção a uma fonte de luz com a sensibilidade no mínimo. Caso não recarregue troque a bateria.

3 - TESTE: Permite você testar a comutação da máscara e seu funcionamento. Basta apertar o botão observando o escurecimento do filtro contra uma fonte de luz qualquer.

4 - SENSORES: Sensores que ativam o escurecimento da automática da tela.

5 - PAINÉIS SOLARES: Recarregam a bateria de Lítio durante a operação de solda.

6 - FILTRO UV: filtros que protegem dos raios UV (Ultra violeta) durante a solda.

7 - REGULAGEM DE SENSIBILIDADE: Este ajuste permite diminuir ou aumentar sensibilidade para comutação do filtro durante o processo de soldagem. Com esta regulagem

você pode trabalhar com baixas amperagens e, ainda assim, o filtro comutar. Em caso de trabalho em ambientes onde a luz da solda de outros soldadores próximo de sua área de trabalho que comutem sua máscara involuntariamente, você pode diminuir a sensibilidade, comutando apenas no seu ato de soldagem.

8 - REGULAGEM DE TONALIDADE: Este ajuste permite os níveis de tonalidade durante a soldagem. Você pode verificar uma tabela com indicação de tonalidade para cada processo neste manual.

9 - SELETOR DE FUNÇÃO: Permite selecionar as funções de solda (Weld), corte (Cut) e esmerilhamento (Grind).

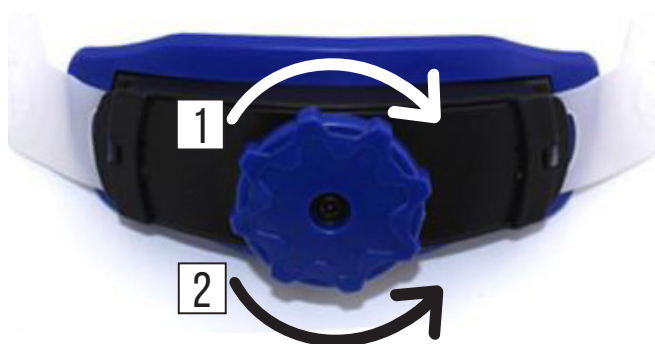
10 - REGULAGEM DE RETORNO: Permite aumentar o tempo de retorno da comutação. Em caso de soldas de alta amperagem, a intensidade da luz formada pela poça de fusão na finalização da solda permanece por alguns segundos incandescente.

ATENÇÃO: nunca utilize a máscara se ela parar de comutar.

ESPECIFICAÇÕES DO MODELO

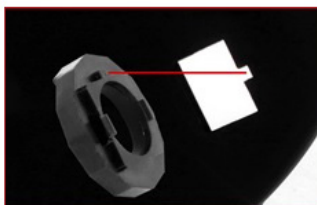
CARACTERÍSTICAS	THUNDER
Tamanho do Filtro	133 X 114 X 10 mm
Área de Visão Ativa	100 x 93 mm
Tonalidade Variável no modo escuro	5-9 - Função Corte (Cut) 9-13 - Função Solda (Weld)
Tonalidade no modo claro	4
Tempo de mudança para comutação	Aprox. 0,00003s em 55C° e 0,00008 em -5C°
Ajuste de Sensibilidade	Potenciômetro Externo
Ajuste do Tempo de modo escuro para modo Claro	Sim
Carregamento da bateria	Através de Células Solares e bateria de Lítio
Liga e Desliga Automático	Sim
Possui Botão de teste	Sim

FAZENDO REGULAGEM DA CARNEIRA

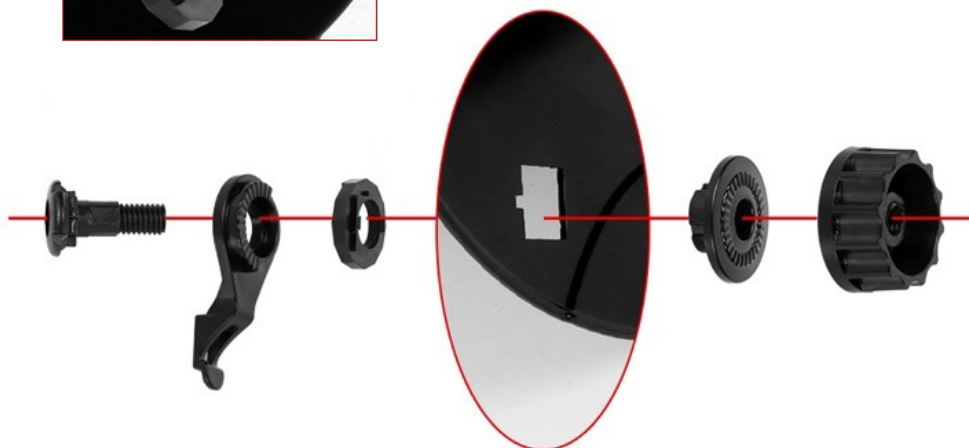


1. Para realizar o aperto da Carneira é necessário girar o dispositivo para a direita.
2. Para soltar é necessário girar o dispositivo para a esquerda.

ESQUEMA DE MONTAGEM



IMPORTANTE: este pino deve ser encaixado corretamente na máscara para evitar problemas na regulagem da carneira.



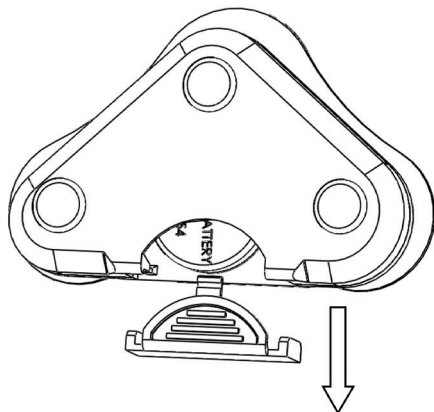
AJUSTE DE POSIÇÃO DA CARNEIRA

5 posições ajustáveis da carneira para melhor posicionamento e conforto no uso da máscara.



TROCA DE BATERIA

Para fazer a troca da bateria, é necessário abrir o compartimento que fica no lado esquerdo da lente, na parte interna da máscara.



Bateria 3V - Modelo 2450 Moeda

CUIDADOS OPERACIONAIS

- Mantenha uma distância mínima de 30 centímetros entre a máscara e o ponto de fusão, para evitar danos ou aquecimento demasiado da máscara e do filtro.
- Esta máscara de solda não é adequada para soldagem a laser.
- Nunca mergulhe esta máscara ou este filtro de escurecimento automático em água, nem os coloque sobre superfícies quentes.
- Nunca abra o filtro de escurecimento automático.
- Nunca use esta máscara para proteção contra impactos. Esta máscara não protege contra impactos fortes, incluindo fragmentos de discos de esmerilhar.
- Esta máscara não protege contra dispositivos explosivos ou líquidos corrosivos.
- Não faça nenhuma modificação tanto no filtro como na máscara, a não ser aquelas especificadas neste manual. Não use nenhuma peça de reposição além daquelas especificadas neste manual. Modificações e peças de reposição não autorizadas pela WELD VISION irão anular a garantia e expor o usuário ao risco de ferimentos.
- Se a máscara de solda com escurecimento automático não comutar para o estado escuro quando um arco de solda for iniciado, pare de soldar imediatamente e contate seu supervisor ou o vendedor da máscara.
- Não use nenhum solvente na tela do filtro ou componentes da máscara.
- Use somente nas temperaturas: -5 °C a +55 °C
- Proteja o filtro de escurecimento automático do contato com sujeira ou líquidos.
- Limpe a superfície do filtro regularmente, não use soluções de limpeza fortes. Sempre mantenha sensores e células solares limpos usando um pano úmido.
- Troque a lente proteção frontal se estiver quebrada, arranhada ou marcada.
- Nunca solde sem a lente de proteção frontal de acrílico.
- Sempre utilize as mãos para abaixar a máscara e posicioná-la em frente ao rosto no início da soldagem. Movimentos bruscos com a cabeça na hora de abaixar a máscara podem danificar a carneira.
- O não cumprimento dos avisos acima podem causar severos danos ao operador ou à máscara.

MANUTENÇÃO

Para eventuais trocas de componentes, use somente peças originais Weld Vision.

- Usuário nunca deve abrir o filtro de solda de escurecimento automático.
- Se for necessária uma limpeza no filtro, este deve ser removido da máscara em local limpo e isolado, no qual não haja risco de danos.
- Limpe o filtro de solda de escurecimento automático utilizando um pano úmido limpo
- Não mergulhe o filtro na água ou nenhum outro líquido.

ARMAZENAMENTO

- Após o uso, deve-se deixar o seletor de funções da máscara na Função Grind (Esmerilhar), pois essa função desabilita o escurecimento automático da máscara, aumentando a vida útil da bateria de Lítio.
- A máscara de solda com escurecimento automático deve ser armazenada em local seco e bem ventilado, não exposta a luz solar direta.
- Não bata, arranhe ou pressione a máscara ou filtro de escurecimento automático.
- Faça uma limpeza no filtro e na máscara antes de armazená-los

TABELA DE REGULAGEM DE TONALIDADE

TONALIDADE RECOMENDADA PELA NORMA EN 379:2003																							
PROCESSO	CORRENTE EM AMPÉRES (A)																						
	1,5	6	10	15	30	40	60	70	100	125	150	175	200	225	250	300	350	400	450	500	600		
ELETRODO	8						9	10	11	12	13												
MAG	8							9	10	11					12					13			
TIG				8	9			10			11			12			13						
MIG								9	10	11					12			13					
MIG LIGAS LEVES										10			11	12	13								
CORTE A PLASMA									9	10	11	12					13						
GOIVAGEM	10												11	12	13								
	1,5	6	10	15	30	40	60	70	100	125	150	175	200	225	250	300	350	400	450	500	600		

PEÇAS DE REPOSIÇÃO

As peças de reposição para as Máscaras de solda com escurecimento automático Weld Vision ampliam a durabilidade dos produtos, proporcionando ao usuário a mesma experiência e sensação de usar um produto novo.



CERTIFICADO DE GARANTIA

Por lei a garantia da máscara de escurecimento automático Weld Vision modelo Thunder é de 90 dias, porém a Weld Vision estende esta garantia para 12 meses com o cadastramento da mesma no site www.weldvision.com.br/garantia. É necessário apenas o preenchimento do formulário por completo e o envio pelo próprio site. Contra quaisquer defeitos de fabricação. A operação ou manutenção em desacordo com os procedimentos descritos neste manual, cancelará automaticamente a garantia.

Nº de série:

Nº da NF:

Comprador:

Vendedor:

Local e Data:

ASSISTÊNCIA TÉCNICA



0800 645 5002

Manual sujeito a alterações sem aviso prévio.
Revisão: 03
Data de Aprovação: 09/2022



ASSISTÊNCIA LEVA E TRAZ GRÁTIS

Cadastre o número de série de seu equipamento no site
www.weldvision.com.br/garantia ou através
do telefone 0800 645 5002

WELD VISION EQUIPAMENTOS DE SOLDA E CORTE

Rod. BR Vila Nova - Joinville/SC

Fone: (47) 3121 5000

assistenciatecnica@weldvision.com.br

www.weldvision.com.br